

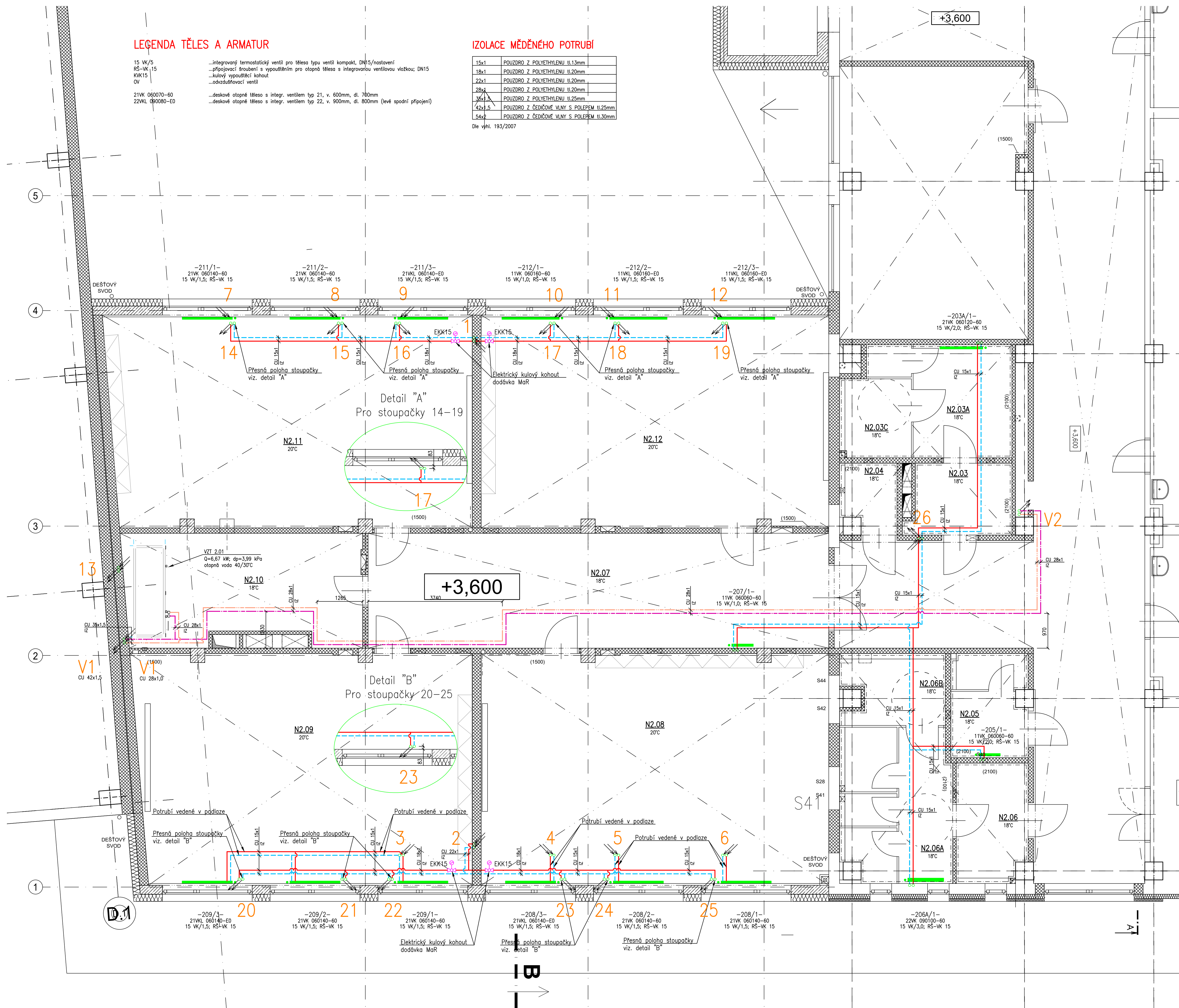
LEGENDA TĚLES A ARMATUR

15 VK/5
RS-VK 15
KK15
OV...integrován termostatický ventil pro těleso typu ventil kompak, DN15/nastavení
...připojovací šroubení s vypoštěním pro otopné těleso s integrovanou ventilovou vložkou; DN15
...kulový vypouštěcí kohout
...odvzdušňovací ventil21VK 060070-60
22VK 060080-60...deskové otopné těleso s integr. ventilem typ 21, v. 600mm, dl. 700mm
...deskové otopné těleso s integr. ventilem typ 22, v. 900mm, dl. 800mm (levé spodní připojení)

IZOLACE MĚDĚNÉHO POTRUBÍ

15x1	POLYDRO Z POLYETHYLENU tl.13mm
18x1	POLYDRO Z POLYETHYLENU tl.20mm
22x1	POLYDRO Z POLYETHYLENU tl.20mm
28x1	POLYDRO Z POLYETHYLENU tl.25mm
35x1,5	POLYDRO Z POLYETHYLENU tl.25mm
42x1,5	POLYDRO Z ČEDIČOVÉ VLNY S POLIPEM tl.25mm
54x2	POLYDRO Z ČEDIČOVÉ VLNY S POLIPEM tl.30mm

Dle vyhl. 193/2007



LEGENDA MÍSTNOSTÍ

Čís. M.	ÚČEL MÍSTNOSTI	PLOCHA m ²	PODLAHA	PODHLAD	POZNÁMKA
N2.01	VÝTAHOVÁ ŠACHTA	-	-	-	-
N2.02	KABINET	39,20	PVC	SDK sv.v. 2600MM	-
N2.03	PŘEDSÍRKA WC CHLAPCI	6,10	KERAMICKÁ DLAŽBA	SDK sv.v. 2600MM	-
N2.03A	WC CHLAPCI - PISOAR	8,70	KERAMICKÁ DLAŽBA	SDK sv.v. 2600MM	-
N2.03B	WC CHLAPCI	1,20	KERAMICKÁ DLAŽBA	SDK sv.v. 2600MM	-
N2.03C	WC CHLAPCI - HENDIKEP	4,40	KERAMICKÁ DLAŽBA	SDK sv.v. 2600MM	-
N2.04	UKLIDOVÁ KOMORA	2,90	KERAMICKÁ DLAŽBA	SDK sv.v. 2600MM	-
N2.05	WC PERSONÁL	6,10	KERAMICKÁ DLAŽBA	SDK sv.v. 2600MM	-
N2.06	PŘEDSÍRKA WC DÍVKY	6,50	KERAMICKÁ DLAŽBA	SDK sv.v. 2600MM	-
N2.06A	WC DÍVKY	13,20	KERAMICKÁ DLAŽBA	SDK sv.v. 2600MM	-
N2.06B	WC DÍVKY - HENDIKEP	5,40	KERAMICKÁ DLAŽBA	SDK sv.v. 2600MM	-
N2.07	CHODBA	41,00	PVC	SDK sv.v. 2600MM	-
N2.08	UCEBNA 04	62,20	PVC	SDK sv.v. 3000MM	-
N2.09	UCEBNA 03	59,60	PVC	SDK sv.v. 3000MM	-
N2.10	SKLAD IT	21,20	PVC	SDK sv.v. 3000MM	-
N2.11	UCEBNA 01	59,40	PVC	SDK sv.v. 3000MM	-
N2.12	UCEBNA 02	57,20	PVC	SDK sv.v. 3000MM	-

LEGENDA POTRUBÍ

- přívodní potrubí, větve otopných těles
- zpětné potrubí, větve otopných těles
- přívodní potrubí, větve podlahového vytápění
- zpětné potrubí, větve podlahového vytápění
- přívodní potrubí, větve VZT
- zpětné potrubí, větve VZT

POZNÁMKY:

A) Potrubní rozvody větve otopných těles

- potrubní rozvody budou provedeny z měděného potrubí polotvrdého (15x1; 18x1; 22x1; 28x1) a tvrdého (35x1,5; 42x1,5; 54x2)
- potrubí bude vedené převážně pod stropem nad podhledem, svislé stoupací potrubí v drátce ve zdi
- trasy potrubních rozvodů jsou navrženy tak, aby se s ostatními profesemi (převážně VZT a ZTI) křížili minimálně

B) Potrubní rozvody větve podlahového vytápění

- potrubní rozvody budou provedeny z měděného potrubí tvrdého (42x1,5; 54x2)
- potrubí bude vedené převážně pod stropem nad podhledem, svislé stoupací potrubí volně po svislé stavební kci, případně v drátce ve zdi
- trasy potrubních rozvodů jsou navrženy tak, aby se s ostatními profesemi (převážně VZT a ZTI) křížili minimálně

C) Potrubní rozvody větve VZT

- potrubní rozvody pro dopojení VZT jednotek budou provedeny z měděného potrubí polotvrdého (22x1; 28x1) a tvrdého (35x1,5)
- potrubí bude vedené převážně pod stropem nad podhledem, svislé stoupací potrubí v šachtě, případně v drátce ve zdi
- trasy potrubních rozvodů jsou navrženy tak, aby se s ostatními profesemi (převážně VZT a ZTI) křížili minimálně

D) Tepelná izolace rozvodů

- všechny páteňní rozvody provedené z měděného potrubí a přípojky otopných těles budou opatřeny tepelnou izolací
- potrubí bude opatřeno tepelnou izolací dle vyhlášky 193/2007 sb.

E) Všeobecně

- nutno dodržet montážní předpisy výrobců jednotlivých zařízení a výrobků

F) Otopná tělesa

- před objednáním otopných těles nutné odsouhlasit s investorem

± 0,000 = 249,800 m n.m.

HIP: M. Kadrožka
Zod.pojektant: Ing. J.Prokeš
Investor: Střední škola slavkov - austerlitzVyracoval: Ing. M.Polšček
Kreslil: Ing. M.Polšček
Místo stavby: Slavkov u Brna, Týřovo 479
Název stavby: DOSTAVBA UČEBEN
STŘEDNÍ ŠKOLA SLAVKOV
AUSTERLITZ
Stavební objekt: ZÁŘÍZENÍ PRO VYTÁPĚNÍ STAVBY
Část: 2.NP - DISPOZICE VYTÁPĚNÍ
Název výkresu: 2.NP - DISPOZICE VYTÁPĚNÍFormát: 10x44
Stupeň: DPS+DVZ
Ev.číslo zak: 2025009
Datum: 04/2025
Měřítko: 1:50
Číslo výkresu: D.1.4.f-04
Číslo paré:Tiskárna: Tiskárna T2B Projekt s.r.o.
Místo: 136/68, 603 00 Brno
Tel./fax: +420 737 348 742
email: info@projekctzb.eu
http://www.projekctzb.eu